

异步电动机星—三角启动

FAB的应用

例 2

要求

电动机启动时，定子绕组接成星形，经过一定时间延时，星形接法断开，又经过一定时间延时，定子绕组接成三角形。

使用的部件

- I1 启动按钮
- I2 停止按钮

- Q1 K1线圈
- Q2 K2线圈

FAB的解决方案

当启动按钮I1接通后，电动机定子绕组接成星形，经过延时时间5S后，接触器K1断开，星形接法断开，再经过延时时间1S后，接触器K2开启，定子绕组接成三角形。

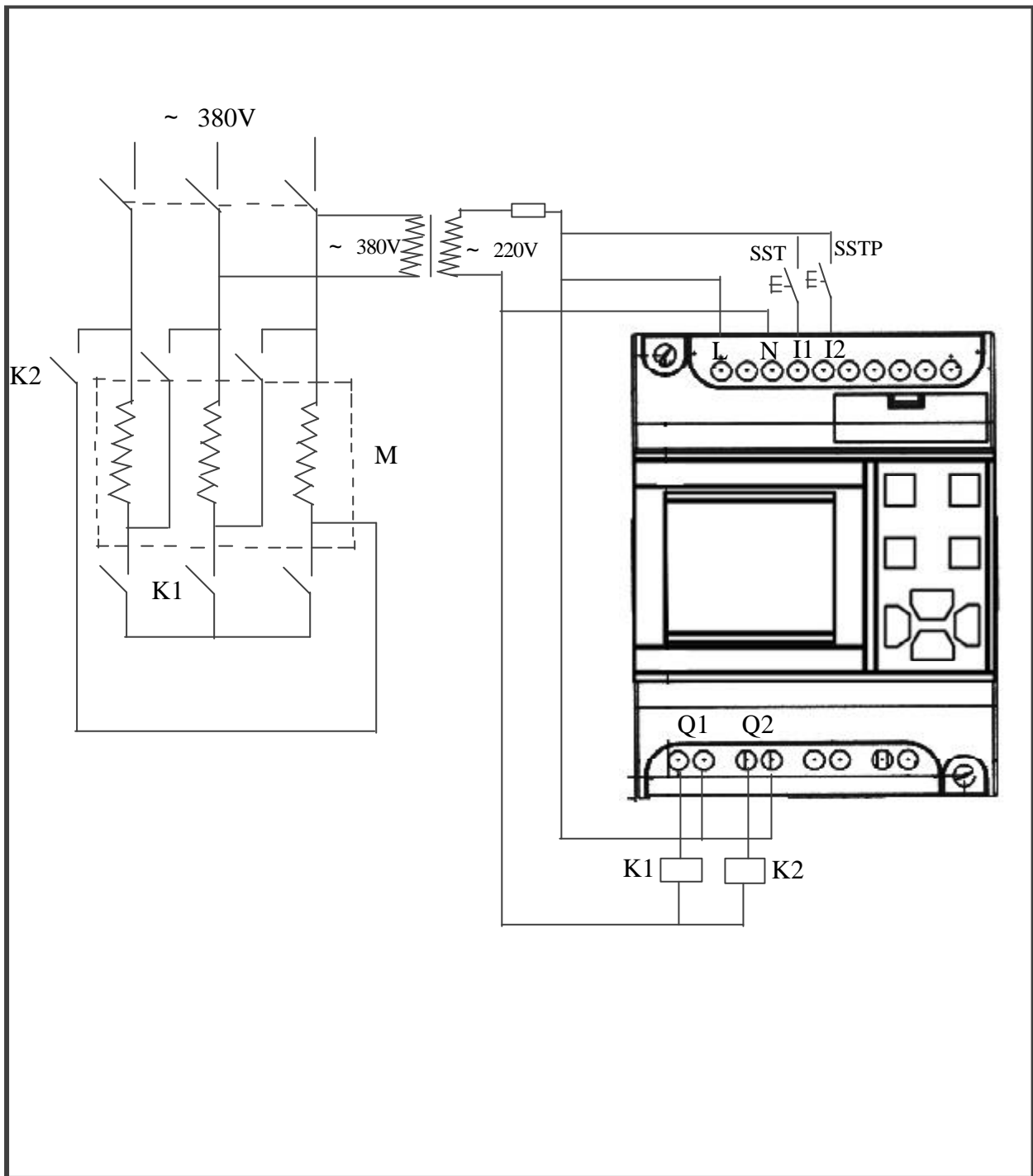
当停止按钮I2接通后，接触器K1或K2断开，系统停止。

优点和特点

星-三角转换时间可根据需要而改变；接法简易、维护便捷

异步电动机星—三角启动

FAB硬件接线图



异步电动机星—三角启动

FAB软件线路图

