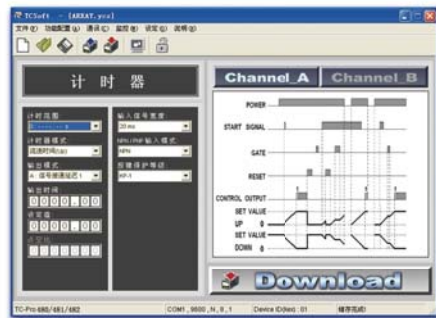


## 强大的通讯功能

- 多种可选择的通讯格式：  
多速率1200~57600bps，  
资料位元：7/8bit，  
同位检查：N/O/E，  
停止位元：1/2bit
- 免费的PC软件TCISOFT：  
快速设定与实时监控
- 支持MODBUS  
可连接各种HMI/文本显示器/OPC/自制软件
- 支持RS-232/RS-485/RS-422通信接口方式

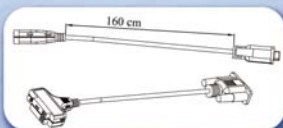
## TC/SOFT界面



## 附件

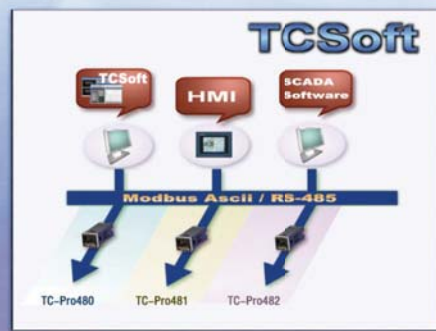
### 通讯线

### 转接口



名称	型号
9-pin Female D-sub cable for RS-232 connector, 1.5M Cable	CAB-090A212
9-pin Female D-sub cable for RS-485 connector, 1.5M Cable	CAB-090A485
9-pin Female D-sub cable for RS-422 connector, 1.5M Cable	CAB-090A422
9-pin male D-sub adapter for CAB-090A212/CAB-090A485/CAB-090A422	ADP-090401

## 与电脑连接



ARRAY

## TC-Pro48 系列



# 多功能计时计数器/转速计



- ◆ 6位LCD大屏幕背光显示
- ◆ 符合人体工学的按键设计
- ◆ 5种按键保护模式：KP-1~5
- ◆ EEPROM储存(十万次以上重复写入)，保存10年以上
- ◆ NPN/PNP可切换直流-电压输入
- ◆ 12VDC外部电源，可驱动外部感应器外接光学编码器、红外线开关等
- ◆ 支持PC/HMI通信功能



## 产品系列及特点



### TC-PR0480 (D) 系列

#### ★ 多功能计时器

- ◆ 3种计时方式：计时器、双计时器、双预置计时器
- ◆ 上/下数计时模式
- ◆ 总共12种输出模态
- ◆ 最小输入讯号宽度：1~20ms
- ◆ 瞬时输出时间：0.01~9999.99s



### TC-PR0481 (D) 系列

#### ★ 多功能计数器/转速计

- ◆ 5种计数方式：一段、二段、加总与预设、批次、双计数器
- ◆ 5种计数模式：UP, DOWN, UP/DOWN A, UP/DOWN B, UP/DOWN C
- ◆ 总共12种计数输出模态
- ◆ 最大计数速度：30Hz或5kHz
- ◆ 转速计速度30Hz或10kHz



### TC-PR0482 (D) 系列

#### ★ 全功能计时器/计数器/转速计

- ◆ 兼容TC-Pro480系列多功能计时器和TC-Pro481系列多功能计数器/转速计所有功能及特点

## 型号命名规则

TC-Pro 48         -  

1    2    3    4    5

#### 1. 机种

- 0: 多功能LCD数位计时器
- 1: 多功能LCD数位计时器
- 2: 多功能LCD数位计时计数器

#### 2. 通讯

- S: 无通讯
- C: 有通讯

#### 3. 输出

- R: 继电器
- T: 晶体管

#### 4. 电源

- A: 100V~240VAC
- D: 24VDC、24VAC

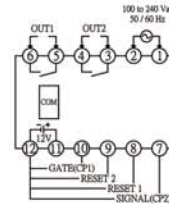
#### 5. 安装方式

- D: 导轨安装
- 无: 嵌入安装

## 型号机种

TC-Pro480 SRA	TC-Pro481 SRA	TC-Pro482 SRA
TC-Pro480 SRD	TC-Pro481 SRD	TC-Pro482 SRD
TC-Pro480 STA	TC-Pro481 STA	TC-Pro482 STA
TC-Pro480 STD	TC-Pro481 STD	TC-Pro482 STD
TC-Pro480 CRA	TC-Pro481 CRA	TC-Pro482 CRA
TC-Pro480 CRD	TC-Pro481 CRD	TC-Pro482 CRD
TC-Pro480 CTA	TC-Pro481 CTA	TC-Pro482 CTA
TC-Pro480 CTD	TC-Pro481 CTD	TC-Pro482 CTD
TC-Pro480 SRA-D	TC-Pro481 SRA-D	TC-Pro482 SRA-D
TC-Pro480 SRD-D	TC-Pro481 SRD-D	TC-Pro482 SRD-D
TC-Pro480 STA-D	TC-Pro481 STA-D	TC-Pro482 STA-D
TC-Pro480 STD-D	TC-Pro481 STD-D	TC-Pro482 STD-D
TC-Pro480 CRA-D	TC-Pro481 CRA-D	TC-Pro482 CRA-D
TC-Pro480 CRD-D	TC-Pro481 CRD-D	TC-Pro482 CRD-D
TC-Pro480 CTA-D	TC-Pro481 CTA-D	TC-Pro482 CTA-D
TC-Pro480 CTD-D	TC-Pro481 CTD-D	TC-Pro482 CTD-D

## 接线图

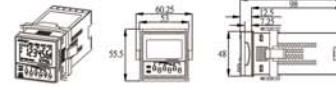


- ◆ AC100~240V/AC24V/DC24V三种可选电源电压
- ◆ 12VDC外部电源，可驱动外部感应器、外接光学编码器、红外线开关等

附注：有通讯之机种需搭配通讯线方可使用。

## 安装尺寸

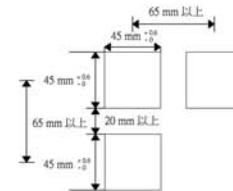
#### 嵌入安装尺寸



#### 轨道型

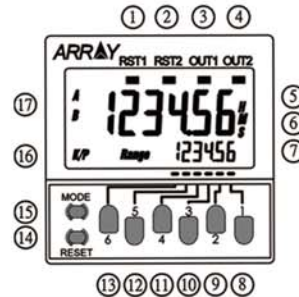


## 面板尺寸



- 附注：
1. 安装面板厚度应为1.5mm。
  2. 为便于操作，建议转接器安装时边缘与挂钩间的距离至少20mm。
  3. 若计数器相邻安装时，请依相同方向，勿用挂钩。

## 各部名称



- ① 复位讯号指示灯
- ② 控制输出指示灯
- ③ 显示值 (字符高度9 mm)
- ④ 时间单位显示 (计数器时不显示)
- ⑤ 设定值 (字符高度4 mm)
- ⑥ 第一位数设定键
- ⑦ 第二位数设定键
- ⑧ 第三位数设定键

- ⑨ 第四位数设定键
- ⑩ 第五位数设定键
- ⑪ 第六位数设定键
- ⑫ 复位键 (复位显示值与输出)
- ⑬ 模式键 (改变模式与设定项目)
- ⑭ 按键保护指示灯 (预设OFF)
- ⑮ 设定值 (Range) A, B显示